

Europejski rynek energii elektrycznej z perspektywy Polski

Power Ring 2008



RWE
The energy to lead

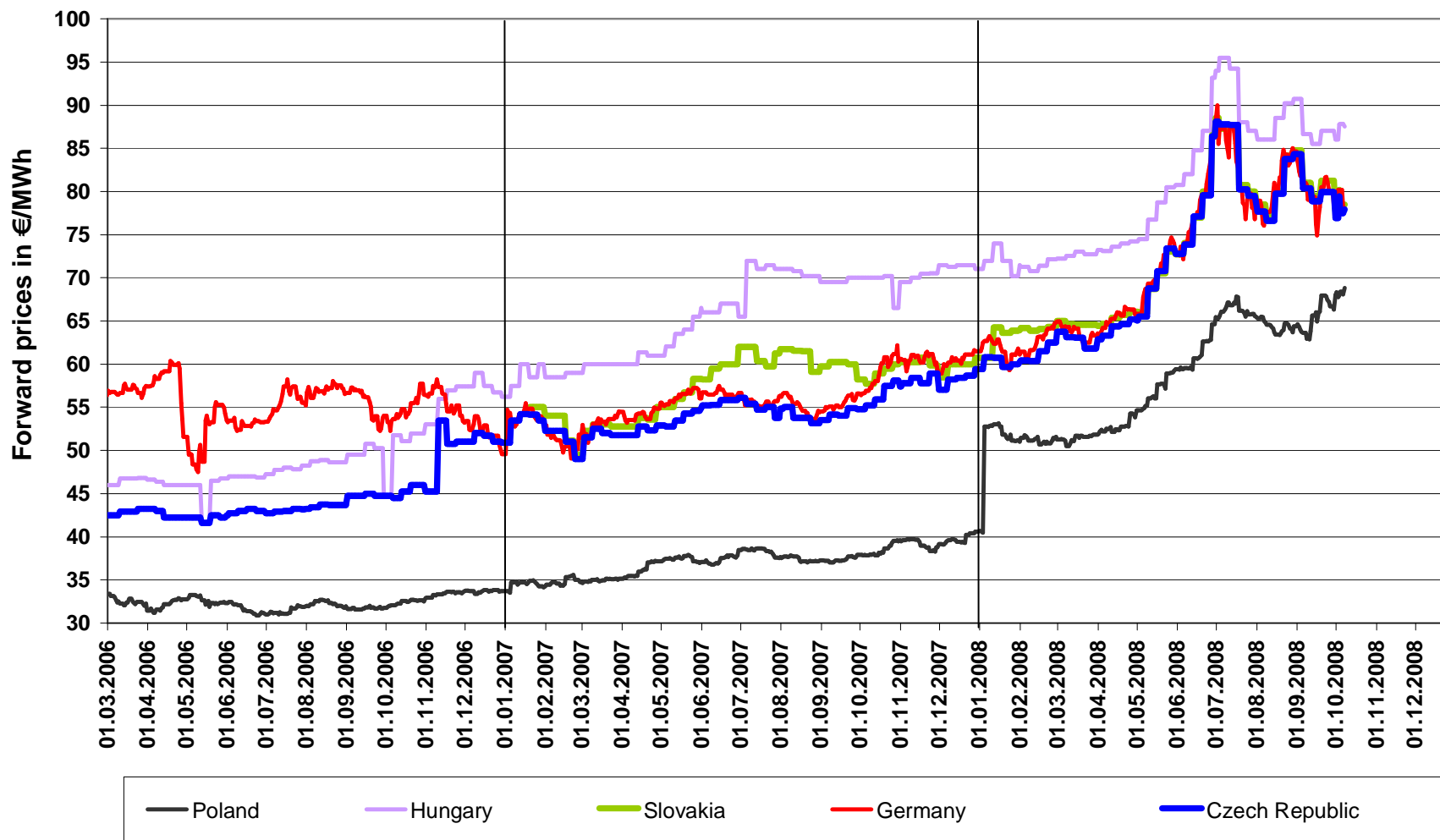
Ceny energii elektrycznej w wybranych krajach UE i w Polsce

Akcyza na energię elektryczną

Wpływ CO2 na cenę energii elektrycznej

Podsumowanie

Ceny Forward Base Year w wybranych krajach UE w okresie 03/2006 – 10/2008



Ceny energii elektrycznej w wybranych krajach UE i w Polsce

Akcyza na energię elektryczną

Wpływ CO₂ na cenę energii elektrycznej

Podsumowanie

Akcyza na energię elektryczną

UE:

- płacona przez odbiorców
- gospodarstwo domowe – średnio 1 €/MWh (3,8 PLN/MWh)
- nie będący gospodarstwami domowymi – średnio 0,5 €/MWh (1,9 PLN/MWh)

Polska:

- obecnie płacona przez wytwórców
- od 1 stycznia 2009 r. będzie płacona przez odbiorców
- jednakowa stawka dla wszystkich - 20 PLN/MWh (ponad 5 €/MWh)

Harmonizacji polskich regulacji z zakresu podatku akcyzowego z przepisami wspólnotowymi - dyrektywa Rady 2003/96/WE oraz 2004/74/WE.

Przyczyny opóźnień w harmonizacji.

Ceny energii elektrycznej w wybranych krajach UE i w Polsce

Akcyza na energię elektryczną

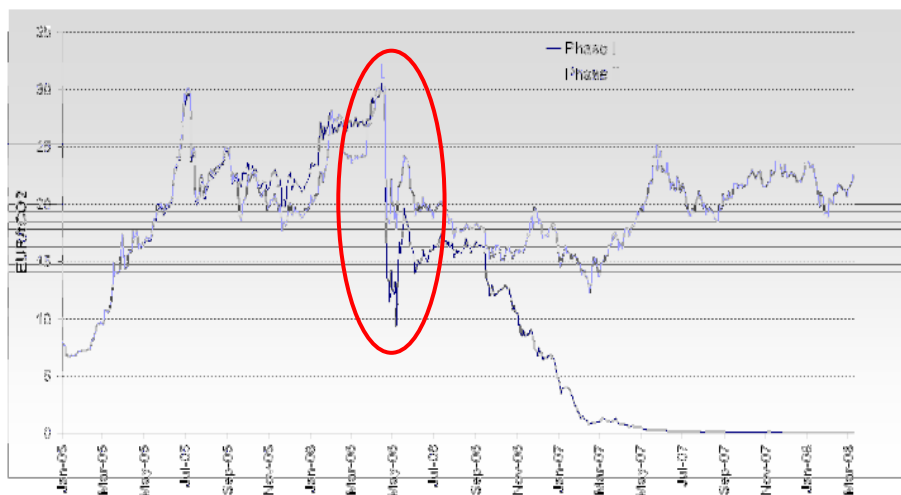
Wpływ CO₂ na cenę energii elektrycznej

Podsumowanie

Wpływ CO₂ na cenę energii elektrycznej

UE:

- do 31/12/2007 r. (KPRU I)
 - ✓ pełny koszt CO₂ w cenie energii
- od 1.01.2008 r. (KPRU II)
 - ✓ pełny koszt CO₂ w cenie energii



Źródło: Materiały New Carbon Finance

Polska:

- do 31/12/2007 r. (KPRU I)
 - ✓ pełna regulacja cen sprzedaży energii do odbiorców – pośrednia regulacja wytwórców
 - ✓ CO₂ nie uwzględniane w cenie energii
- od 1/01/2008 r. (KPRU II)
 - ✓ regulacja ok. 25% sprzedaży energii
 - ✓ problem redukcji CO₂
 - ✓ problem alokacji CO₂
 - ✓ początek uwzględniania ceny CO₂ w cenie energii (deficyt?)

Ceny energii elektrycznej w wybranych krajach UE i w Polsce

Akcyza na energię elektryczną

Wpływ CO₂ na cenę energii elektrycznej

Podsumowanie

Podsumowanie

- do 31.12.2007 unikano wszelkich działań, które mogłyby spowodować wzrost cen energii (akcyza, KPRU I),
- cena energii była utrzymywana na bardzo niskim poziomie (poza KDT),
- polska energetyka chce działać na tych samych zasadach co rynek europejski, w szczególności mieć możliwość analogicznej akumulacji kapitału na nowe inwestycje, uzyskania odpowiedniej stopy zwrotu z działalności dla zabezpieczenia finansowania i na dywidendę dla właścicieli,
- wprowadzenie 100% aukcji na pozwolenia na emisję CO₂ podniesie cenę energii elektrycznej, ograniczając jednocześnie możliwość akumulacji kapitału na inwestycje w moce wytwórcze (spadek marż wytwórców),
- wprowadzenie 100% aukcji spowoduje ograniczenie możliwości przychodu wytwórców (brak opportunity cost w takim wymiarze, jak do 2012),
- warunkiem równowagi interesów wytwórców i odbiorców energii jest realna konkurencja na rynku, przede wszystkim hurtowym,
- prywatyzacja jest warunkiem zrównoważonego wzrostu i rozwoju rynku.

Budowa nowych elektrowni i efektywnego rynku energii

Dziękuję za uwagę:

Wojciech Graczyk

Zarządzanie Regulacjami i Model Rynku

T +48 22 821 4041

F +48 22 821 4042

E wojciech.graczyk@rwe.pl

